



ФЕДЕРАЛЬНАЯ СЛУЖБА  
ГОСУДАРСТВЕННОЙ СТАТИСТИКИ

# Оперативные данные по индексу промышленного производства Липецкой области



январь 2023 года



ФЕДЕРАЛЬНАЯ СЛУЖБА  
ГОСУДАРСТВЕННОЙ СТАТИСТИКИ

# Оперативные данные по индексу промышленного производства

Липецкой области

январь 2023 года

- 01 ИНДЕКС ПРОМЫШЛЕННОГО ПРОИЗВОДСТВА
- 02 ИНДЕКСЫ ПРОМЫШЛЕННОГО ПРОИЗВОДСТВА  
ПО ОСНОВНЫМ ВИДАМ ДЕЯТЕЛЬНОСТИ  
ЯНВАРЬ 2023 Г. К ДЕКАБРЮ 2022 Г.,%
- 03 ИНДЕКСЫ ПРОМЫШЛЕННОГО ПРОИЗВОДСТВА  
ПО ОСНОВНЫМ ВИДАМ ДЕЯТЕЛЬНОСТИ  
ЯНВАРЬ 2023 Г. К ЯНВАРЮ 2022 Г.,%
- 04 ОБОРОТ ОРГАНИЗАЦИЙ ПО ВИДАМ  
ЭКОНОМИЧЕСКОЙ ДЕЯТЕЛЬНОСТИ
- 05 ОБЪЕМ ОТГРУЖЕННЫХ ТОВАРОВ СОБСТВЕННОГО  
ПРОИЗВОДСТВА, ВЫПОЛНЕННЫХ РАБОТ И УСЛУГ
- 06 ИНДЕКСЫ ПРОИЗВОДСТВА ПО ОСНОВНЫМ ВИДАМ  
ОБРАБАТЫВАЮЩИХ ПРОИЗВОДСТВ
- 07 ПРОИЗВОДСТВО ПИЩЕВЫХ ПРОДУКТОВ  
ПО ОТДЕЛЬНЫМ ВИДАМ ПРОДУКЦИИ
- 08 ПРОИЗВОДСТВО МЕТАЛЛУРГИЧЕСКОЕ
- 09 ПРОИЗВОДСТВО РЕЗИНОВЫХ И  
ПЛАСТМАССОВЫХ ИЗДЕЛИЙ
- 10 ПРОИЗВОДСТВО ЛЕКАРСТВЕННЫХ  
СРЕДСТВ И МАТЕРИАЛОВ,  
ПРИМЕНЯЕМЫХ В МЕДИЦИНСКИХ ЦЕЛЯХ

\* Ежемесячные данные оперативной статистики.





# ИНДЕКС ПРОМЫШЛЕННОГО ПРОИЗВОДСТВА

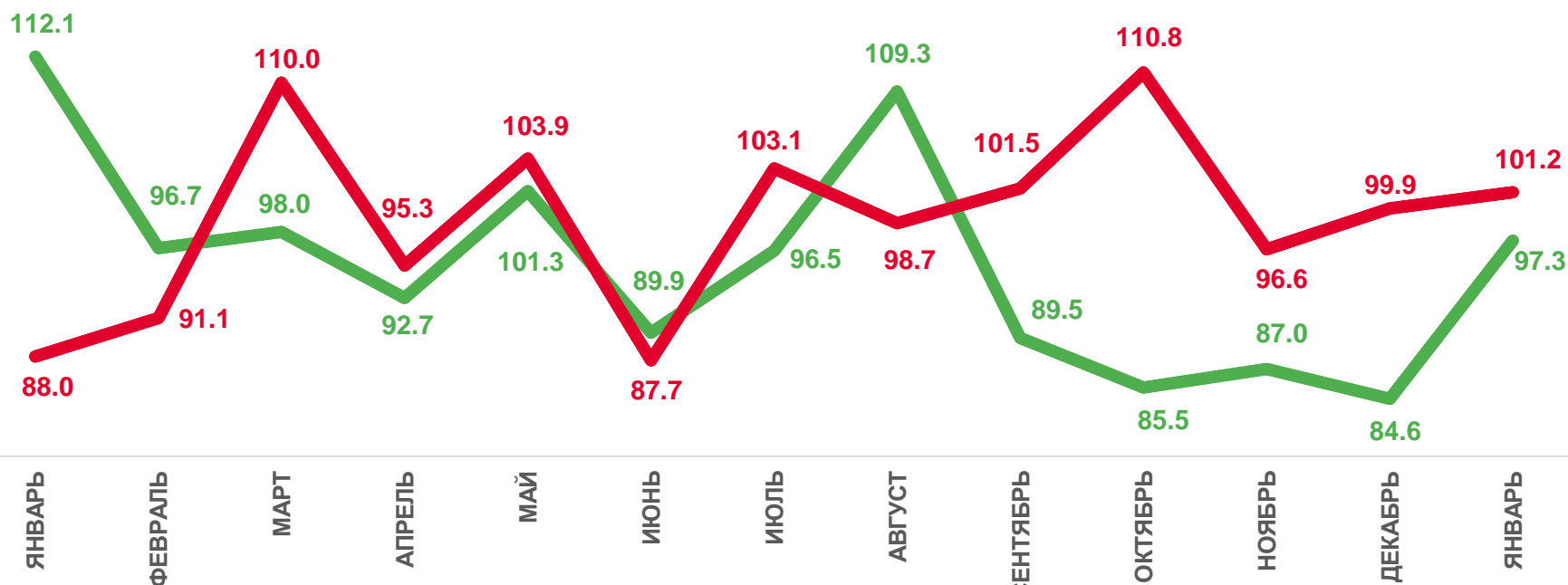


101,2%

ЯНВАРЬ 2023 г.  
К ДЕКАБРЮ 2022 г.

97,3%

ЯНВАРЬ 2023 г.  
К ЯНВАРЮ 2022 г.



2022

2023



Отчетный месяц к  
предыдущему месяцу, %



Отчетный месяц к соответствующему месяцу  
предыдущего года, %





# ИНДЕКСЫ ПРОМЫШЛЕННОГО ПРОИЗВОДСТВА ПО ОСНОВНЫМ ВИДАМ ДЕЯТЕЛЬНОСТИ

ЯНВАРЬ 2023 Г. К ДЕКАБРЮ 2022 Г., %



117,8%

Добыча полезных ископаемых



93,5%

Обеспечение электрической энергией,  
газом и паром; кондиционирование воздуха



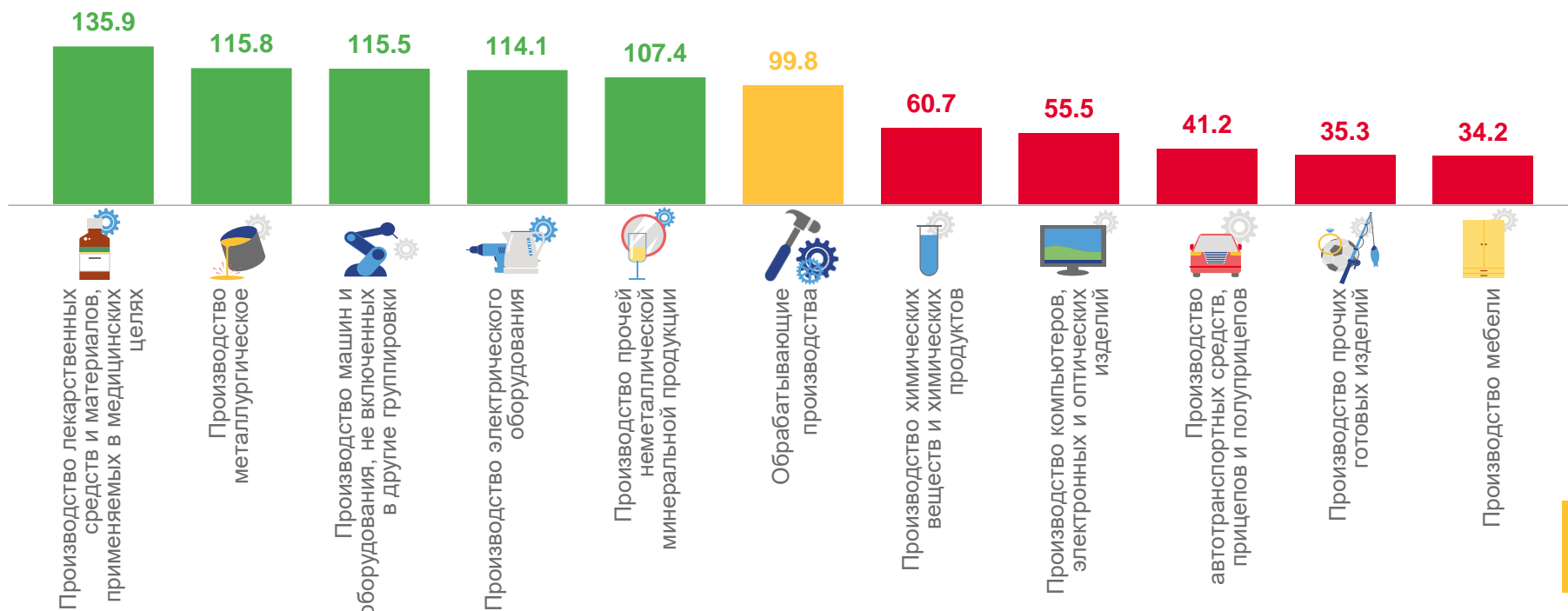
103,8%

Водоснабжение; водоотведение,  
организация сбора и утилизации отходов,  
деятельность по ликвидации загрязнений



Обрабатывающие производства **99,8%**

Виды деятельности с наибольшими и наименьшими значениями





# ИНДЕКСЫ ПРОМЫШЛЕННОГО ПРОИЗВОДСТВА ПО ОСНОВНЫМ ВИДАМ ДЕЯТЕЛЬНОСТИ

ЯНВАРЬ 2023 Г. К ЯНВАРЮ 2022 Г., %



Обработывающие производства

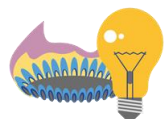
97,3%

Виды деятельности с наибольшими и наименьшими значениями



95,7%

Добыча полезных ископаемых



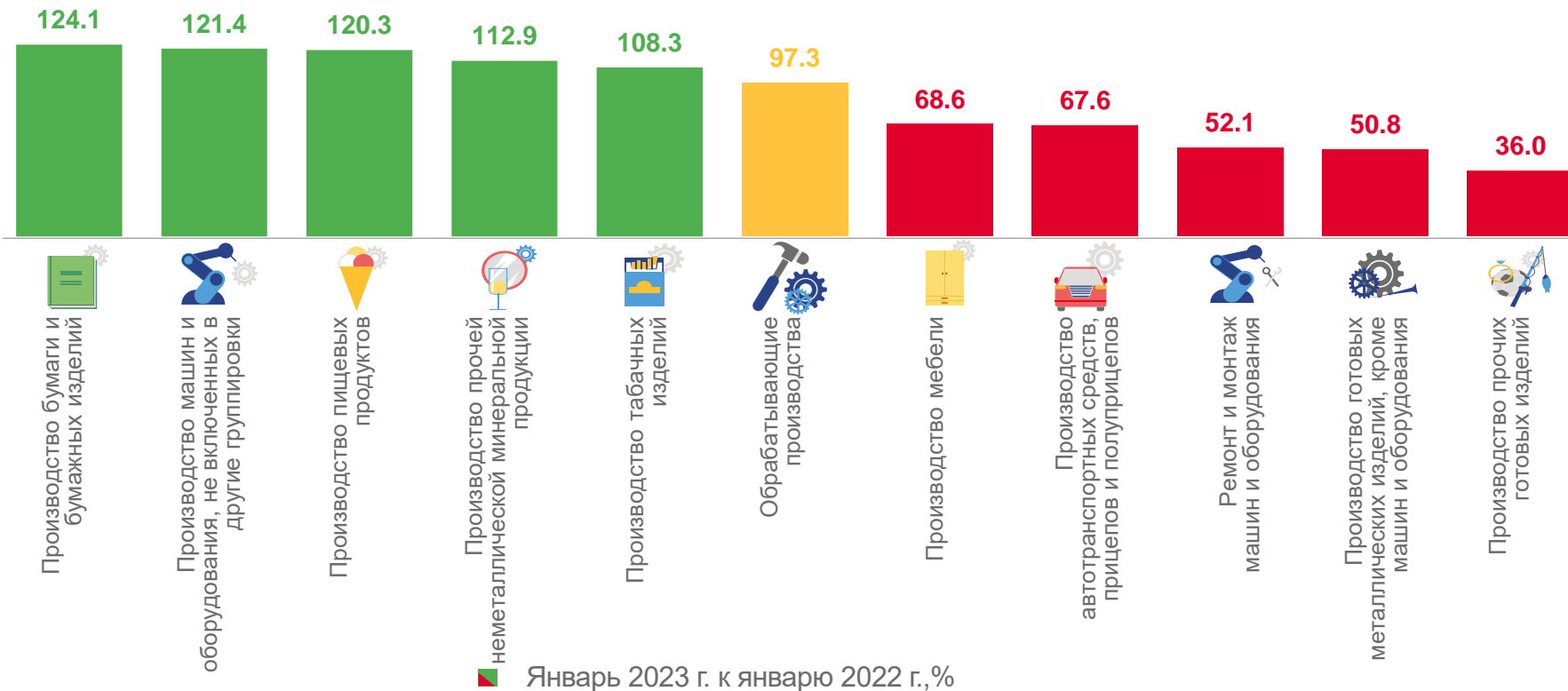
99,3%

Обеспечение электрической энергией,  
газом и паром; кондиционирование воздуха



102,8%

Водоснабжение; водоотведение,  
организация сбора и утилизации отходов,  
деятельность по ликвидации загрязнений





# ОБОРОТ ОРГАНИЗАЦИЙ ПО ВИДАМ ЭКОНОМИЧЕСКОЙ ДЕЯТЕЛЬНОСТИ

ЯНВАРЬ 2023 Г. К ЯНВАРЮ 2022 Г.,%



Обработывающие производства

82,9%

Виды деятельности с наибольшими и наименьшими значениями



114,3%

Добыча полезных ископаемых



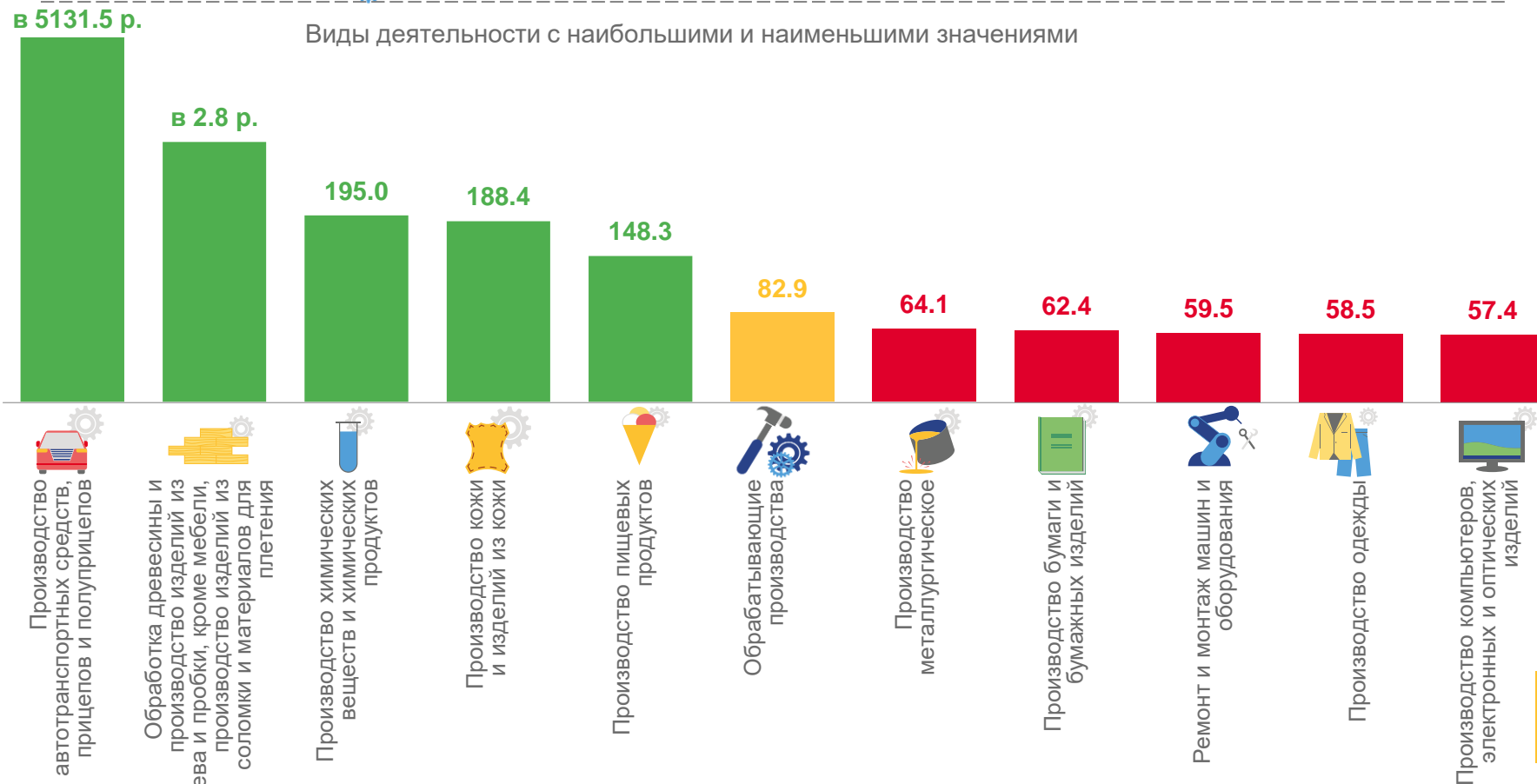
80,3%

Обеспечение электрической энергией, газом и паром; кондиционирование воздуха



123,8%

Водоснабжение; водоотведение, организация сбора и утилизации отходов, деятельность по ликвидации загрязнений



■ Январь 2023 г. к январю 2022 г.,%







# ОБЪЕМ ОТГРУЖЕННЫХ ТОВАРОВ СОБСТВЕННОГО ПРОИЗВОДСТВА, ВЫПОЛНЕННЫХ РАБОТ И УСЛУГ

(БЕЗ НДС И АКЦИЗОВ) ЯНВАРЬ 2023 Г. К ЯНВАРЮ 2022 Г., %



74,7%

Добыча полезных ископаемых



111,7%

Обеспечение электрической энергией, газом и паром; кондиционирование воздуха



113,8%

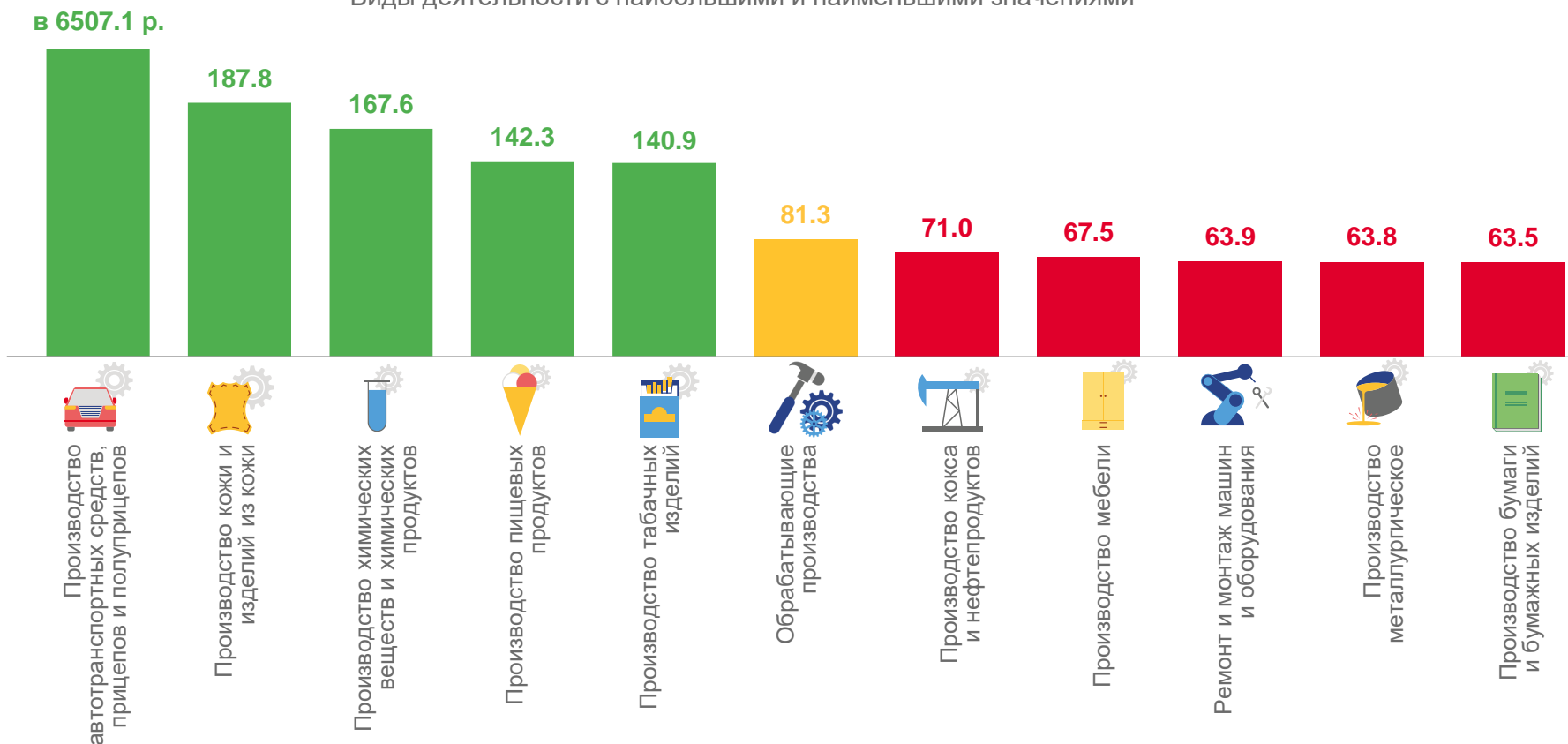
Водоснабжение; водоотведение, организация сбора и утилизации отходов, деятельность по ликвидации загрязнений



Обрабатывающие производства

81,3%

Виды деятельности с наибольшими и наименьшими значениями





# ИНДЕКСЫ ПРОИЗВОДСТВА ПО ОСНОВНЫМ ВИДАМ ОБРАБАТЫВАЮЩИХ ПРОИЗВОДСТВ

ЯНВАРЬ 2023 Г. К ЯНВАРЮ 2022 Г., %



Металлургическое  
производство

95,9%



Производство  
напитков

100,7%



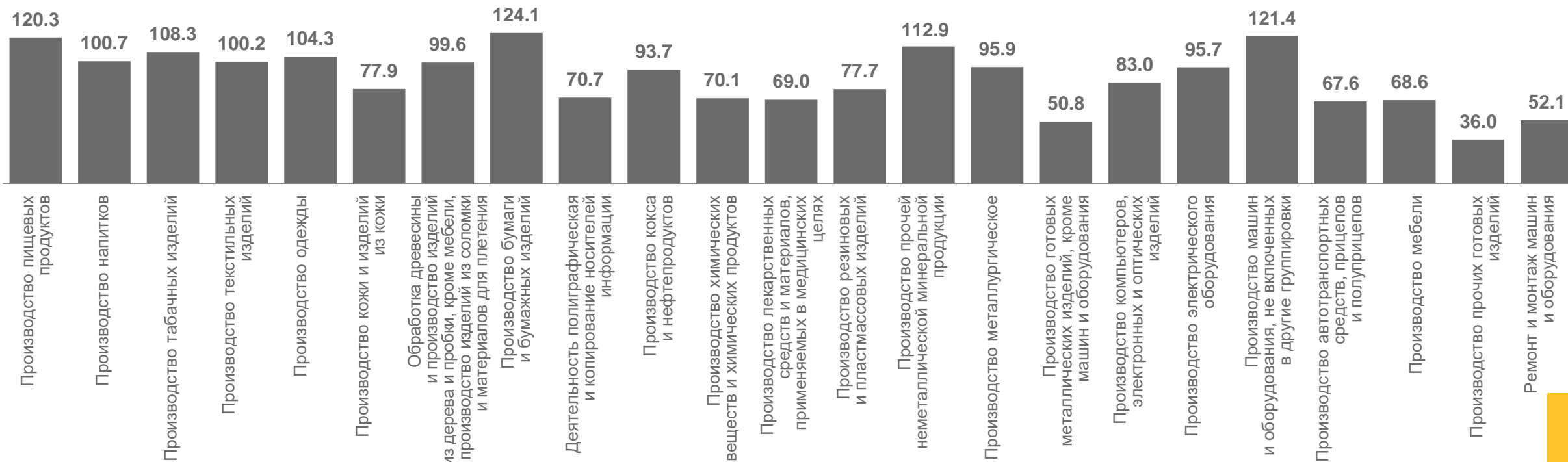
Производство лекарственных средств  
и материалов, применяемых  
в медицинских целях

69,0%



Производство пищевых  
продуктов

120,3%







# ПРОИЗВОДСТВО ПИЩЕВЫХ ПРОДУКТОВ ПО ОТДЕЛЬНЫМ ВИДАМ ПРОДУКЦИИ

ЯНВАРЬ 2023 Г. В % К СООТВЕТСТВУЮЩЕМУ ПЕРИОДУ 2022 Г.

Производство  
пищевых продуктов

Индекс промышленного  
производства

**120,3%**

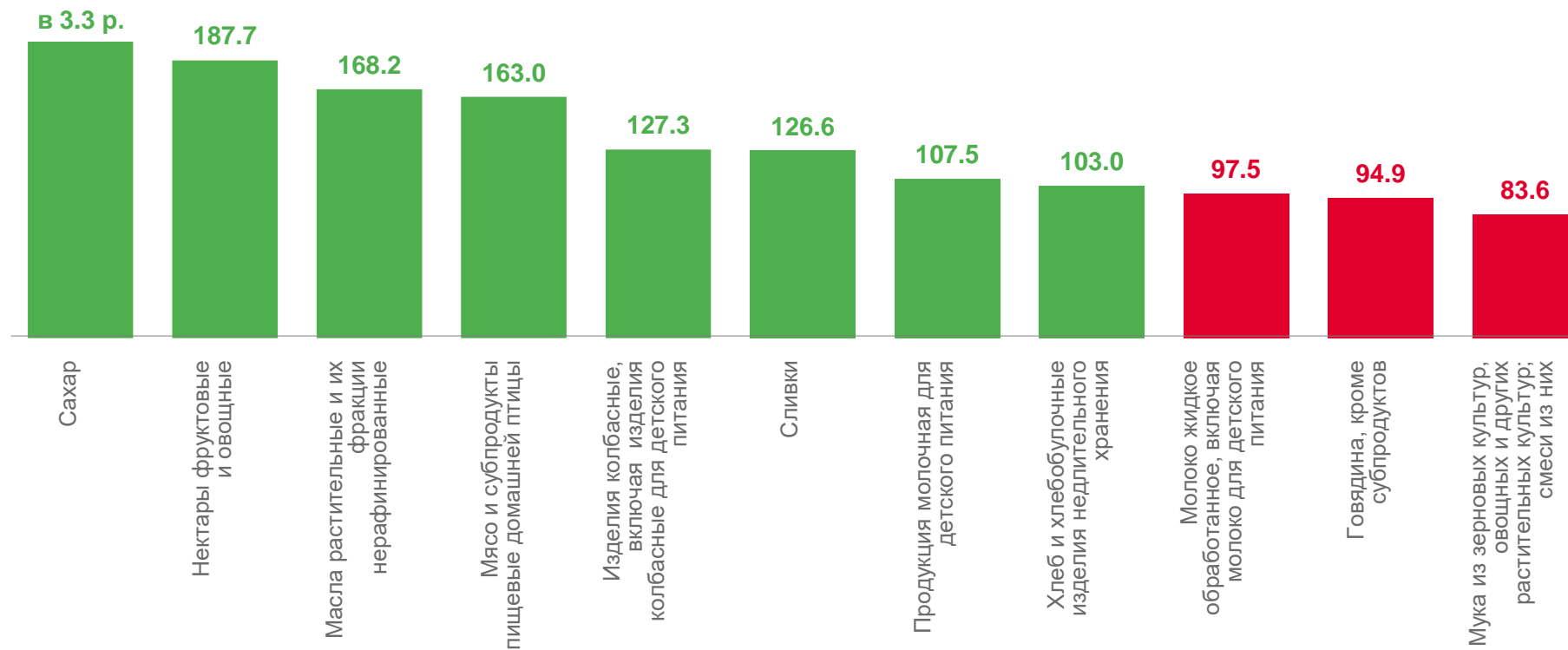
Объем отгруженных  
товаров собственного  
производства,  
выполненных работ и  
услуг собственными  
силами

**142,3%**

**19,9** млрд  
рублей

за январь 2023 г.

Производство по отдельным видам продукции





# ПРОИЗВОДСТВО МЕТАЛЛУРГИЧЕСКОЕ

ЯНВАРЬ 2023 Г. В % К СООТВЕТСТВУЮЩЕМУ ПЕРИОДУ 2022 Г.

Производство  
металлургическое

Индекс промышленного  
производства

**95,9%**

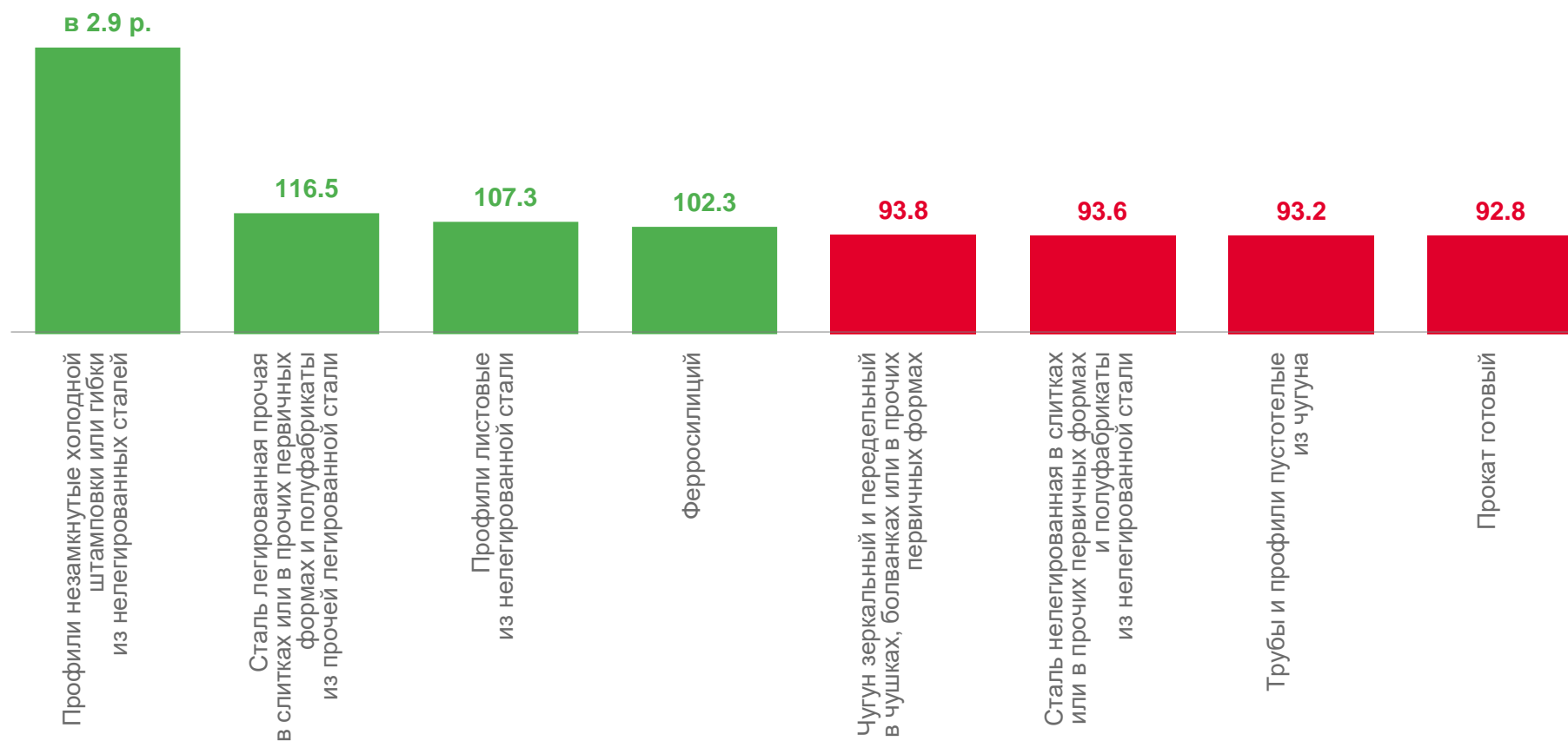
Объем отгруженных  
товаров собственного  
производства,  
выполненных работ и  
услуг собственными  
силами

**63,8%**

**43,6** млрд  
рублей

за январь 2023 г.

Производство по отдельным видам продукции





# ПРОИЗВОДСТВО РЕЗИНОВЫХ И ПЛАСТМАССОВЫХ ИЗДЕЛИЙ

ЯНВАРЬ 2023 Г. В % К СООТВЕТСТВУЮЩЕМУ ПЕРИОДУ 2022 Г.

Производство резиновых и пластмассовых изделий

Индекс промышленного производства

**77,7%**

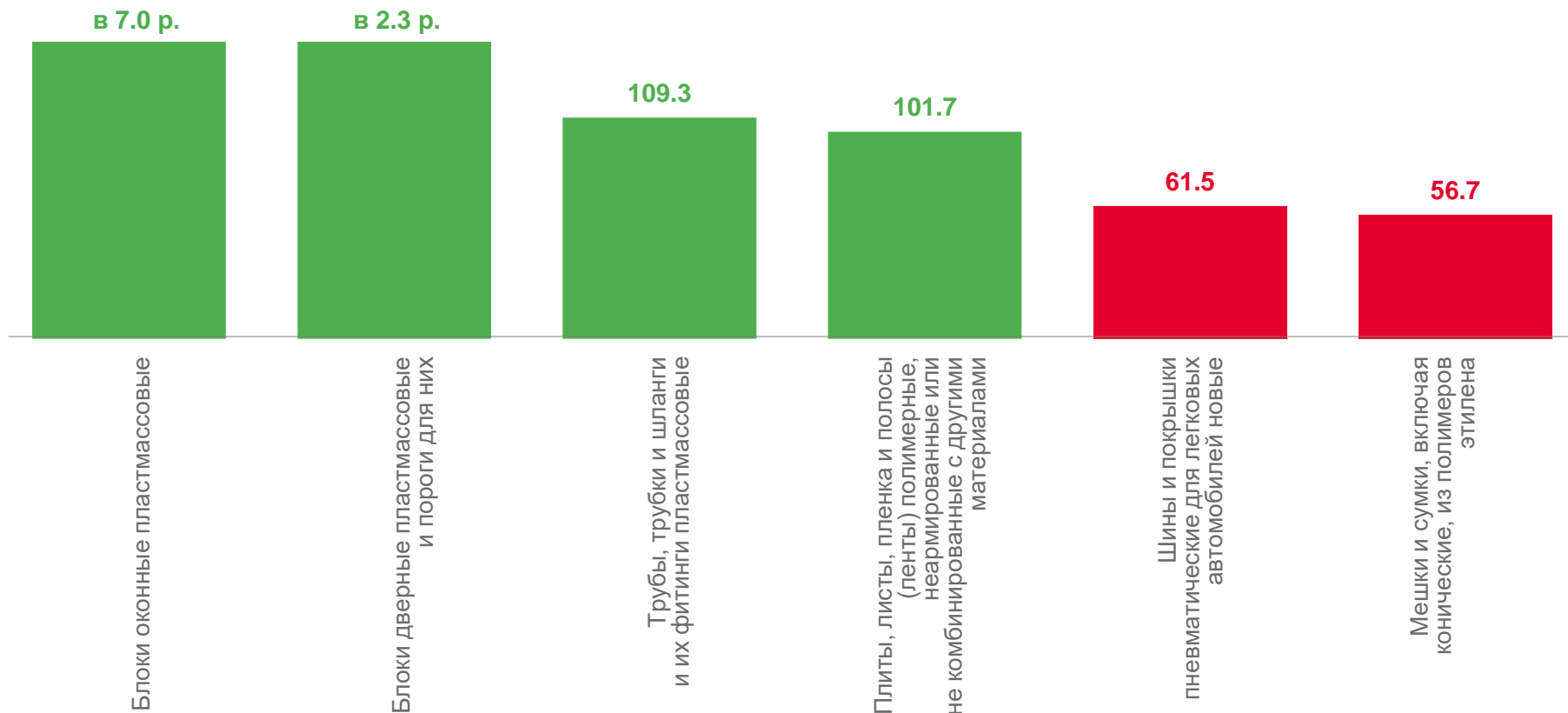
Объем отгруженных товаров собственного производства, выполненных работ и услуг собственными силами

**106,0%**

**1,0** млрд рублей

за январь 2023 г.

Производство по отдельным видам продукции





# ПРОИЗВОДСТВО ЛЕКАРСТВЕННЫХ СРЕДСТВ И МАТЕРИАЛОВ, ПРИМЕНЯЕМЫХ В МЕДИЦИНСКИХ ЦЕЛЯХ

ЯНВАРЬ 2023 Г. В % К СООТВЕТСТВУЮЩЕМУ ПЕРИОДУ 2022 Г.

Производство  
лекарственных средств и  
материалов, применяемых  
в медицинских целях

Индекс промышленного  
производства

**69,0%**

Объем отгруженных  
товаров собственного  
производства,  
выполненных работ и  
услуг собственными  
силами

**104,6%**

Производство по отдельным видам продукции

